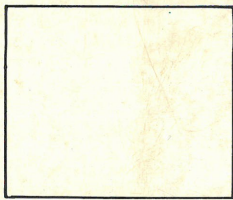
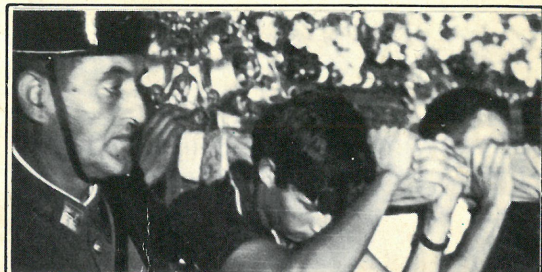


Propiedad, clases sociales y hermandades en la Baja Andalucía

Isidoro Moreno Navarro



siglo
veintiuno
de españa
editores
sa



I N D I C E

	<u>Págs.</u>
<i>Introducción</i>	11
<i>Capítulo</i> <i>I.</i> —Bencarrón de los Condes, el Aljarafe y la sociedad nacional	15
" <i>II.</i> —La propiedad de la tierra	29
" <i>III.</i> —La propiedad de la tierra y la evolución demográfica del pueblo	51
" <i>IV.</i> —La propiedad de la tierra y el sistema económico.	87
" <i>V.</i> —La estratificación de la comunidad en clases sociales (I)	107
" <i>VI.</i> —La estratificación de la comunidad en clases sociales (II)	133
" <i>VII.</i> —La estratificación de la comunidad en clases sociales (III)	165
" <i>VIII.</i> —La división de la comunidad en mitades matrilineales (I)	195
" <i>IX.</i> —La división de la comunidad en mitades matrilineales (II)	241
" <i>X.</i> —Clases sociales y mitades matrilineales	275
<i>Conclusión</i>	303
<i>Apéndices</i>	307
<i>Referencias bibliográficas</i>	319
<i>Indice de cuadros e ilustraciones</i>	323